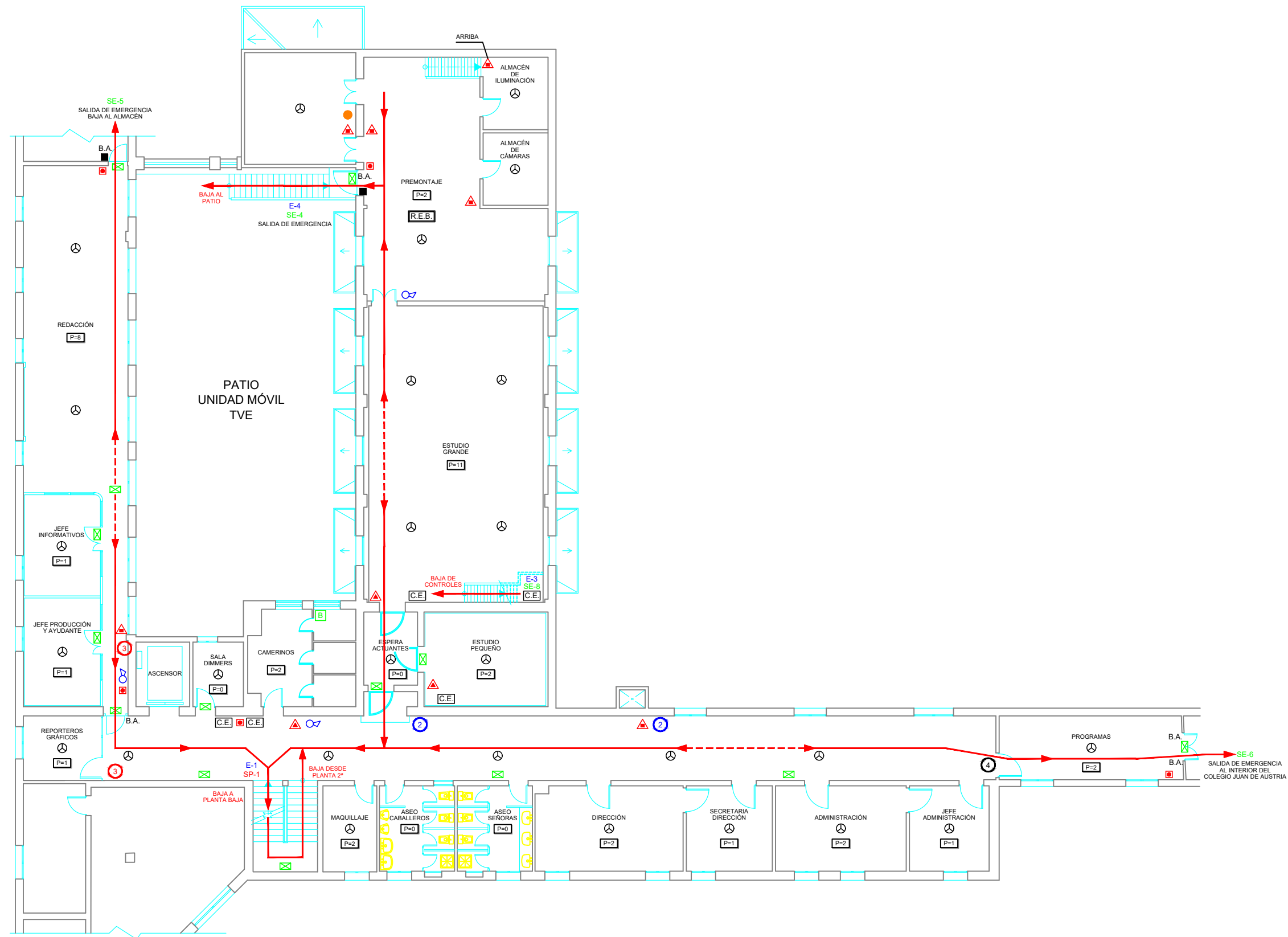
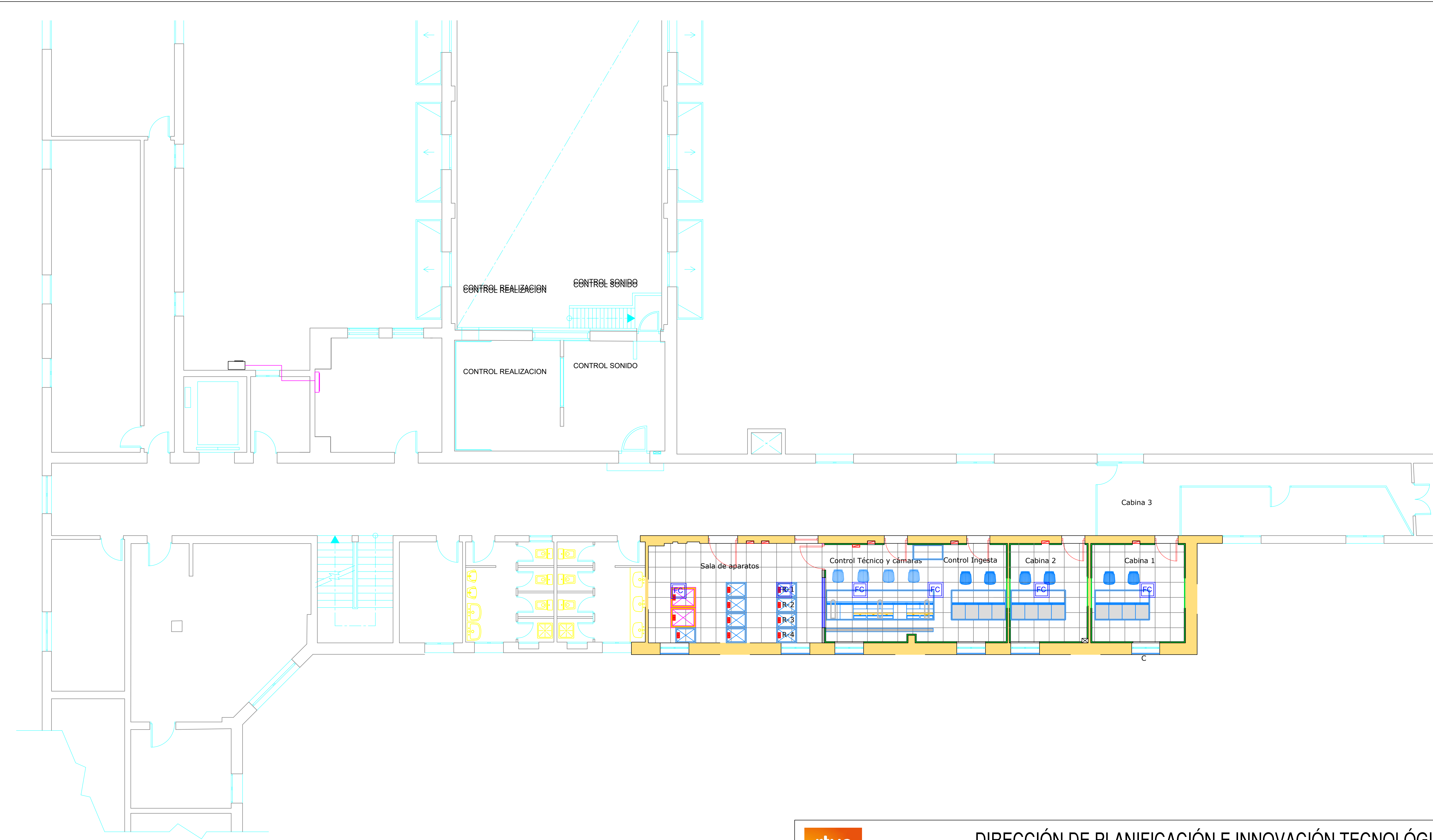


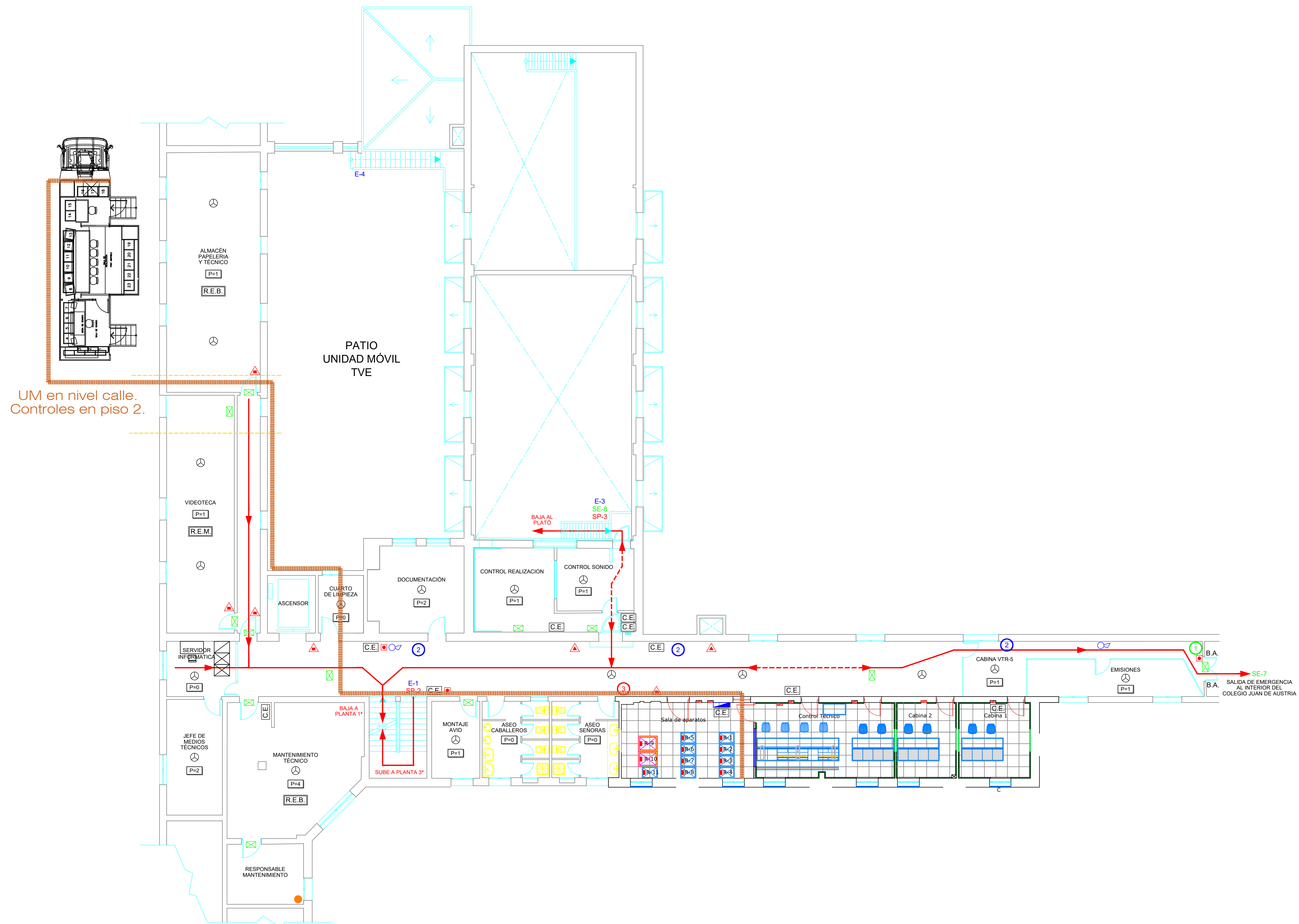
DETALLE CÁMARAS DE VIGILANCIA

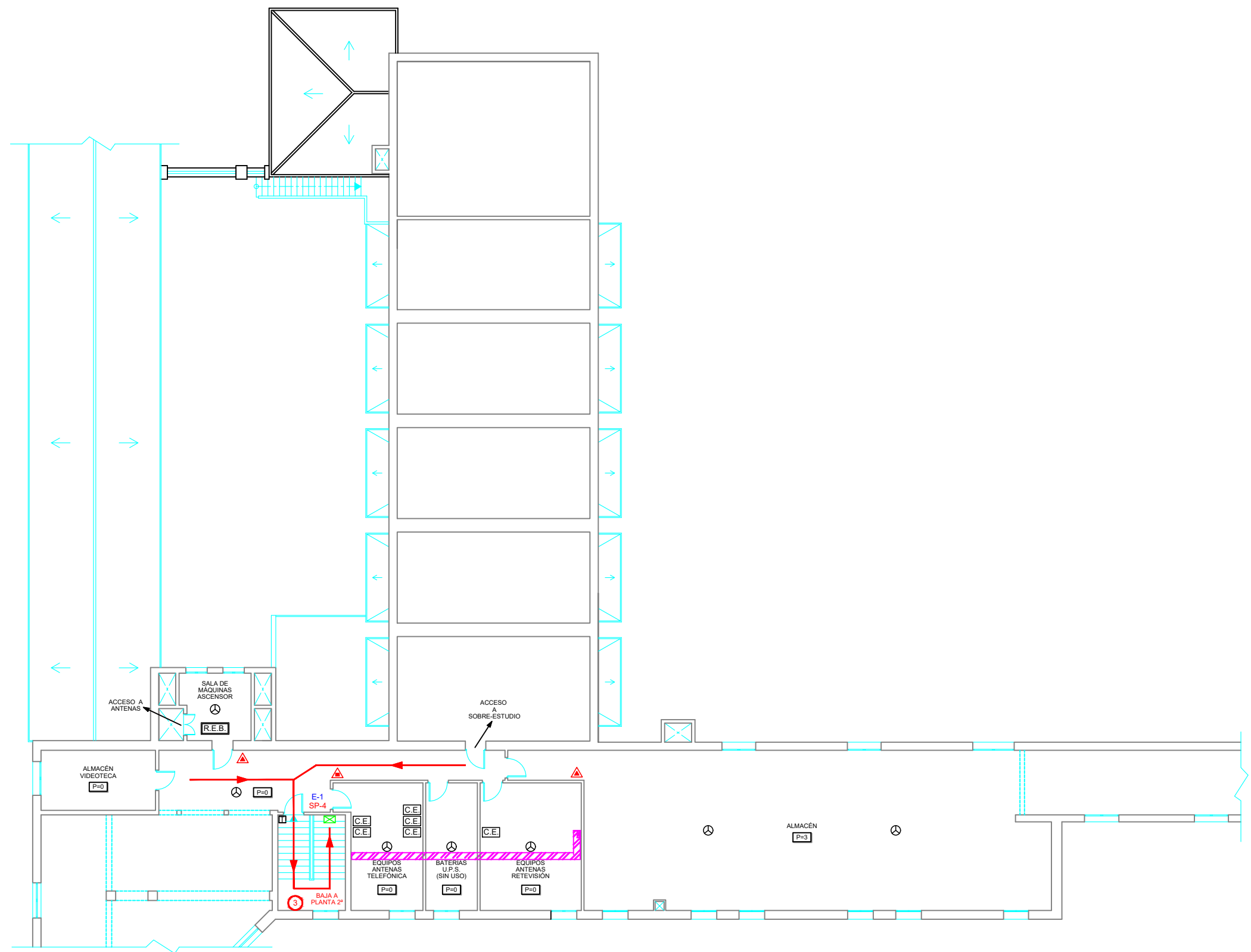




<div><div>rtve</div><div>Corporación RTVE</div></div> <div>DIRECCIÓN DE PLANIFICACIÓN E INNOVACIÓN TECNOLÓGICA</div> <div>Edificio PRADO DEL REY AVDA. RADIOTELEVISIÓN 4. 28223 Pozuelo de Alarcón (MADRID)</div>		
PROYECTADO: CRISTINA MERIN	CENTRO TERRITORIAL DE TVE CASTILLA-LEON (VALLADOLID)	ESCALA : 1/150
DIBUJADO: F JOSÉ SANTAMARÍA		FECHA : 03-02-2012
FICHERO, Numero: 679D202202.DWG	REMODELACIONES TÉCNICAS C.T. CASTILLA LEÓN ESTADO REFORMADO PLANTA SEGUNDA	REFORMADO:
PLANO Nº : 2		

POSICION APROX UM EN CALLE





- VIA DE EVACUACIÓN PRINCIPAL
- VIA DE EVACUACIÓN ALTERNATIVA
- EXTINTOR DE POLVO POLIVALENTE 6Kg.
- EXTINTOR DE POLVO CO2 5Kg.
- BOTIQUIN PRIMEROS AUXILIOS
- DETECTOR DE HUMOS
- DETECTORES DE MOVIMIENTO
- DETECTOR DE Co.
- CENTRAL MONÓXIDO DE CARBONO
- CENTRAL DE EXTINCIÓN DE INCENDIOS
- CUADRO ELECTRICIO
- CUADRO ELECTRICIO GENERAL
- CUADRO ELECTRICIO AIRE ACONDICIONADO
- RIESGO ESPECIAL ALTO
- RIESGO ESPECIAL MEDIO
- RIESGO ESPECIAL BAJO
- CENTRAL DE ALARMA ANTI-INTRUSIÓN
- ALUMBRADO DE SEÑALIZACIÓN
- R.F. RESISTENCIA AL FUEGO
- P= POBLACIÓN PARA OCUPACIÓN A EFECTOS DE EVACUACIÓN
- E ESCALERA
- TECLADO CENTRAL SEGURIDAD
- CAMARA DE VIGILANCIA
- CAMARA DE VIGILANCIA EN PARED
- TERMINAL DE VIDEOPORTERO
- SCANNER DE CARTAS
- INDICADOR DE ACCIÓN DETECCIÓN
- CONTACTO MAGNÉTICO DE PUERTA
- SPRINKLER AUTOMÁTICO
- BOCA DE INCENDIO EQUIPADA L=20m. Ø=25m.
- PULSADOR DE ALARMA
- SIRENA ELECTRÓNICA DE ALARMA DETECCIÓN
- B.A. BARRA ANTIPÁNICO
- SE- SALIDA
- SP- SALIDA DE PLANTA
- ALTAVOZ MEGAFONÍA
- 1 CARTEL " SALIDA "
- 2 CARTEL " DIRECCIÓN EVACUACIÓN DERECHA "
- 3 CARTEL " DIRECCIÓN EVACUACIÓN IZQUIERDA "
- 4 CARTEL " SALIDA DE EMERGENCIA "